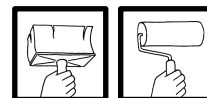


Colle ITV

Fabriqué en Alsace



Colle ITV est une colle à base de dispersion acrylique pour les revêtements muraux à peindre de type intissé, toile de verre et ingrain.

Le TACK et la force collante très élevés de la **colle ITV** sont l'assurance d'une pose de qualité et d'une très bonne tenue dans le temps. Idéale en neuf comme en rénovation par sa formulation haut de gamme, la **colle ITV** saura vous satisfaire dans vos projets.

Conditionnement et consommation moyenne

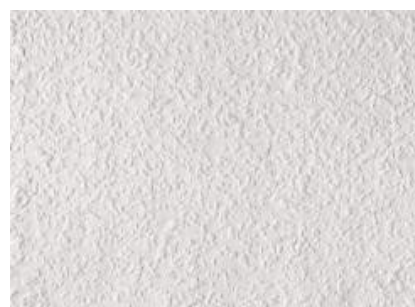
Existe en seau de 5kg et 15kg
Support régulier : environ 150g/m²

Application

Éviter l'application lorsque la température est inférieure à +5°C
Les supports doivent être sains, propres et secs
Bien remuer avant l'emploi
Application à la brosse, au rouleau ou à l'encolleuse
Si un préencollage devait être réalisé alors diluer **Colle ITV** avec 10 à 20 % d'eau
Séchage entre 24h et 48h selon le taux d'humidité relative du support et de la pièce
Nettoyage des outils à l'eau immédiatement après utilisation

Préparation des supports

Traiter les parties métalliques à l'antirouille et laisser sécher avant d'appliquer la **Colle ITV**.
Fonds neufs : dépoussiérer
Ancienne peinture en bon état : laver à l'eau ammoniacale et laisser sécher
Fonds anciens : bien brosser et lessiver, impression avec **Crépifix**, laisser sécher 48 heures
En cas de présence de moisissures, de mousses, d'algues, de lichens ou de champignons, un traitement avec notre **Algicide** est nécessaire



Caractéristiques techniques

Densité initiale :	environ 1,02	pH :	7,5 à 8
C.O.V. suivant 2004/42/EC :	<1 g/L		
Composition :	eau, dispersion de polymères additifs : antimoissants, épaississants, conservateurs		
Aspect du film sec :	incolore et lisse	Dilution :	eau
Séchage :	à 20°C et 65 % d'humidité relative : 24 heures		
Conservation :	12 mois dans son emballage d'origine non entamé. Stocker dans un endroit frais, à l'abri du gel. Si un transvasement devait avoir lieu, utiliser un récipient en matière plastique ou en acier inoxydable		
Mise en œuvre :	elle doit être conforme aux DTU en vigueur et aux règles de l'art		

Cette fiche technique et la fiche de données de sécurité sont disponibles sur le site : www.enduicolor.fr



Enduicolor® Fabrication de produits pour le bâtiment

205-207 rue de Mulhouse - 68300 Saint-Louis la Chaussée
Tél. 03 89 69 20 10 www.enduicolor.fr

Page : 1/1
Version : 13/12/2017